

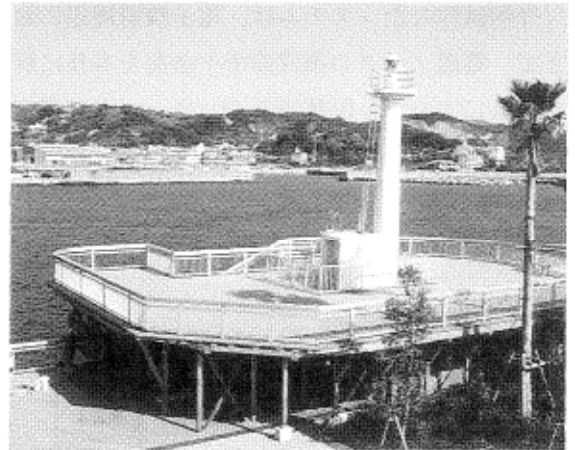
木材のエクステリアへの利用

木材工業部 ○遠矢良太郎・中村 寿一

木材は、地球環境や人にやさしいアメニクィーな素材としてウォーターフロント施設や公園施設などエクステリアへの需要が高まっています。



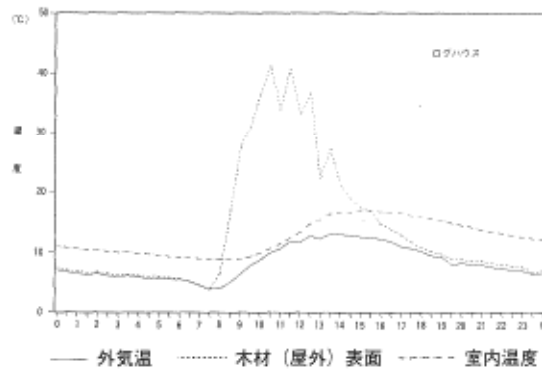
看板



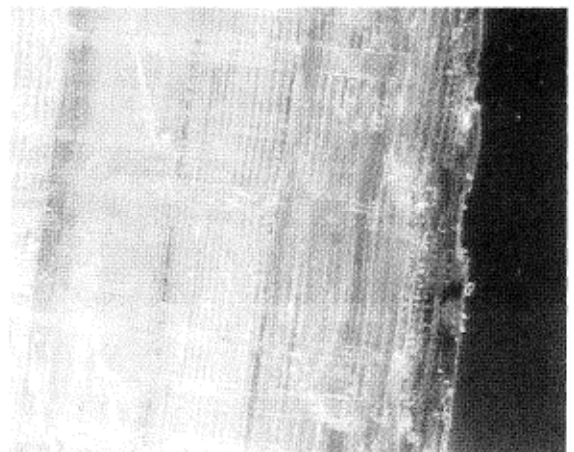
木製デッキ

エクステリアの木材は、直射日光や風雨、生物による劣化を受けやすく、摩耗や破損等使用上の劣化も加わる等厳しい環境下に曝されます。

木材の耐久性を向上させるために木材表面の保護や水の停滞防止及び材質の改良等の研究が必要です。



屋外木材の表面温度
(冬季)



材質改良した木材組織
(フェノール樹脂)