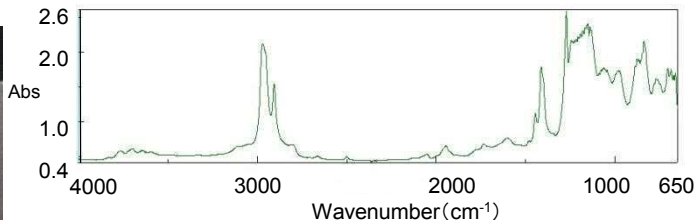
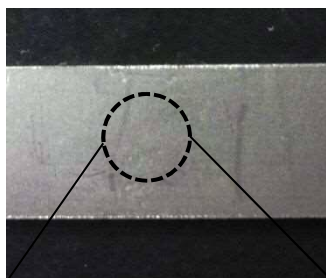
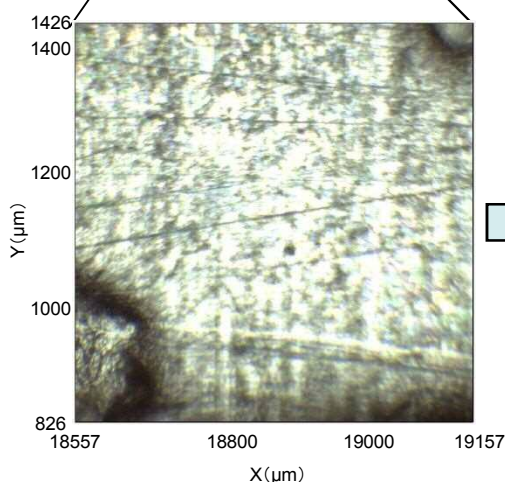


鹿児島県工業技術センター

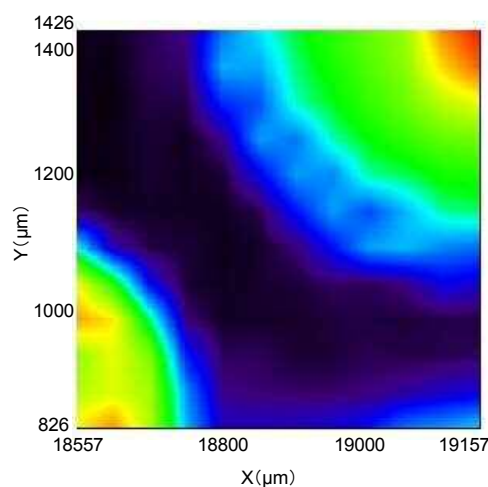
コーティング剤(透明)
を塗布した金属板



コーティング剤(透明)のIRスペクトル



顕微鏡拡大画像



マッピングデータ

顕微赤外面分析装置によるコーティング剤の解析例

CONTENTS

巻頭言

県内企業による活力ある産業振興をめざして

鹿児島県商工労働水産部長

きばっちょいもんさ

醤油の魅力を追いかけて

鹿児島県醤油醸造協同組合理事長

研究成果の紹介

新しい薩摩焼デザインの開発

Q&A

ノギス等の測定工具を使う際に注意することについて
セルロースナノファイバーについて

TOPICS

特許登録 「サツマイモ加工食品およびサツマイモ加工食品の製造方法」
「バリの発生を抑制して貫通孔を形成する方法」

共同研究に関するアンケート調査結果

お知らせ

第1回ものづくりIoT研究会開催
食品加工研究機関成果発表会の開催
KIT-enews配信申し込みのご案内



鹿児島県