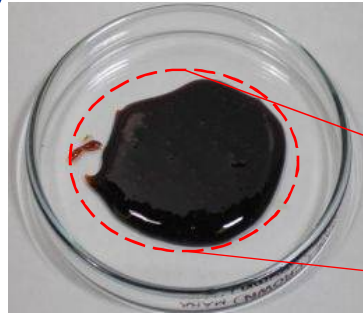


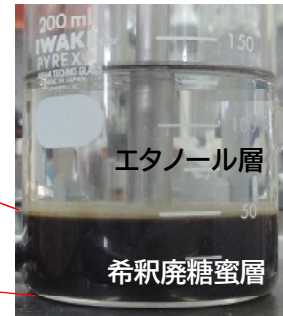
鹿工技NEWS

鹿児島県工業技術センター

2021.01
No.132



サトウキビ廃糖蜜
(糖濃度40%)



エタノール層

希釈廃糖蜜層

↓ 低速攪拌
(2時間)



乾燥後の中間層
(糖濃度67%)

エタノール除去後
凍結乾燥



エタノール層

中間層(糖層)

希釈廃糖蜜層

サトウキビ廃糖蜜から蔗糖を回収する新規技術

Contents

- きばっちょいもんさ
よかど！レーザ加工型板で薩摩焼業界に新風 志光窯
- 研究成果の紹介
自動車用部品の耐熱性向上技術の開発
- センターを利用してみませんか
染色堅ろう度試験について
- お知らせ
工場排水管理技術講習会
- TOPICS
CNF(セルロースナノファイバー)活用促進セミナーを開催
令和2年度JKA導入機器説明会を開催
利用者アンケート調査の概要と結果
特許登録「逐次成形装置及び逐次成形方法」
特許登録「細骨材、軽石、火山ガラス材、混合セメント及びパーライト」
火山ガラス微粉末のコンクリート利用技術で論文賞を受賞
薩摩焼フェスタに出展



鹿児島県