

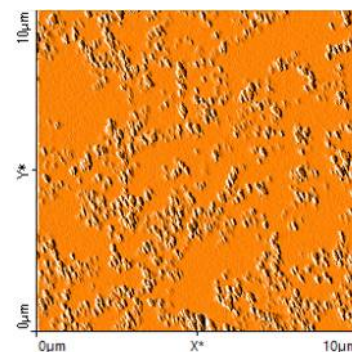
鹿工技NEWS

鹿児島県工業技術センター

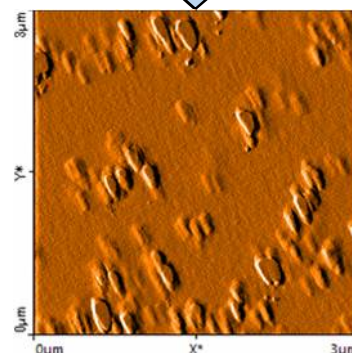
2021.10
No.135



銀ナノ粒子を含む繊維
(繊維幅約 $200\mu\text{m}$)



拡大



走査型プローブ顕微鏡による繊維上のナノ粒子観察

Contents

- きばっちょいもんさ
「協働」で切り開く新たな可能性
坪水醸造 株式会社
- 研究成果の紹介
低価格IoTデバイスを活用した切削監視システムの構築
- センターを利用してみませんか
走査型プローブ顕微鏡
フィールドエミッション走査型顕微鏡
- TOPICS
研究成果発表会を開催
九州地区高校生溶接競技大会を開催
第33回中小企業優秀新技術・新製品賞 産学官連携特別賞を受賞
特許登録「火山灰焼結体及びその製造方法」
特許登録「イモ加工食品の製造方法」



鹿児島県