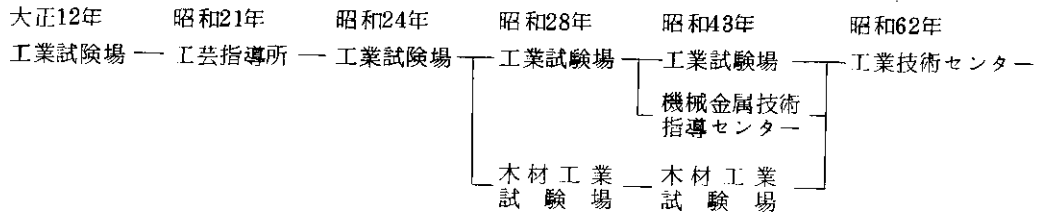


1. 総 括

1-1 沿 革



- 大正12年4月 鹿兒島市高麗町に工業試験場を設立し、染色、機織の2部を設置
- 昭和4年6月 鹿兒島市原良町に移転
- 昭和15年4月 原料系検査、醸造、玉糸製糸、撚糸、図案の各部を増設
- 昭和17年1月 窯業部を増設
- 昭和21年4月 木工、化学部を増設
- 昭和21年4月 工業試験場に木工養成所を併設
- 昭和21年12月 工芸指導所と改称し、庶務、化学、窯業及び工芸振興の4部に改編
- 昭和23年1月 竹工部を増設
- 昭和24年4月 工業試験場と改称し、庶務、化学、及び工芸(木工、竹工、窯業)に改編
- 昭和26年4月 発酵工業部を新設
- 昭和27年4月 工芸部より木竹工部を分離・新設 指宿市に指宿分場を設置
- 昭和28年4月 木竹工部と木工養成所を工業試験場より分離して木材工業試験場を設置
- 昭和34年11月 鹿兒島市武町に移転
- 昭和38年6月 指宿分場を廃止
- 昭和39年4月 工芸部を窯業部に改め、化学部に機械金属班を設置
- 昭和43年2月 工業試験場の新庁舎竣工
- 昭和43年8月 機械金属班を分離して鹿兒島市宇宿町に機械金属技術指導センターを設立
- 昭和48年3月 鹿兒島市東開町に木材工業試験場を移転
- 昭和62年12月 工業試験場、機械金属技術指導センター及び木材工業試験場を再編・統合し、現住所に工業技術センターを設立

1-2 業務の概要

当鹿兒島県工業技術センターは、最近の工業技術の先端化・複合化に対応するため、県内企業の技術力の向上を図る「技術的拠りどころ」として、各分野にわたる総合的な試験・研究・指導・情報提供機能等の充実・強化を目的とし、また、高度技術集積都市を目指す国分単人テクノポリス建設を推進するために工業試験場、機械金属技術指導センター、及び木材工業試験場を再編統合し設立され、昭和62年12月1日オープンしたものです。

組織については、これまでの工業試験場にあった窯業、化学、発酵工業部を窯業、化学、食品工業部とし、機械金属技術指導センターの技術部を機械金属部、木材工業試験場の研究部、技術部の2部を一元化して木材工業部、同指導部を発展させてデザイン開発室とし、新たに企画情報室と電子部を加えて試験研究部門を8部門としました。

業務の概要としては、県内企業ニーズに対応した工業技術に関する研究開発を行うとともに、技術相談・技術指導・依頼試験・研究会、講習会の実施・開放試験室等、広範囲にわたる業務を、庶務部・企画情報室・デザイン開発室・食品工業部・化学部・窯業部・機械金属部・電子部・木材工業部の7部2室で分担し対応している。

1-3 機 構

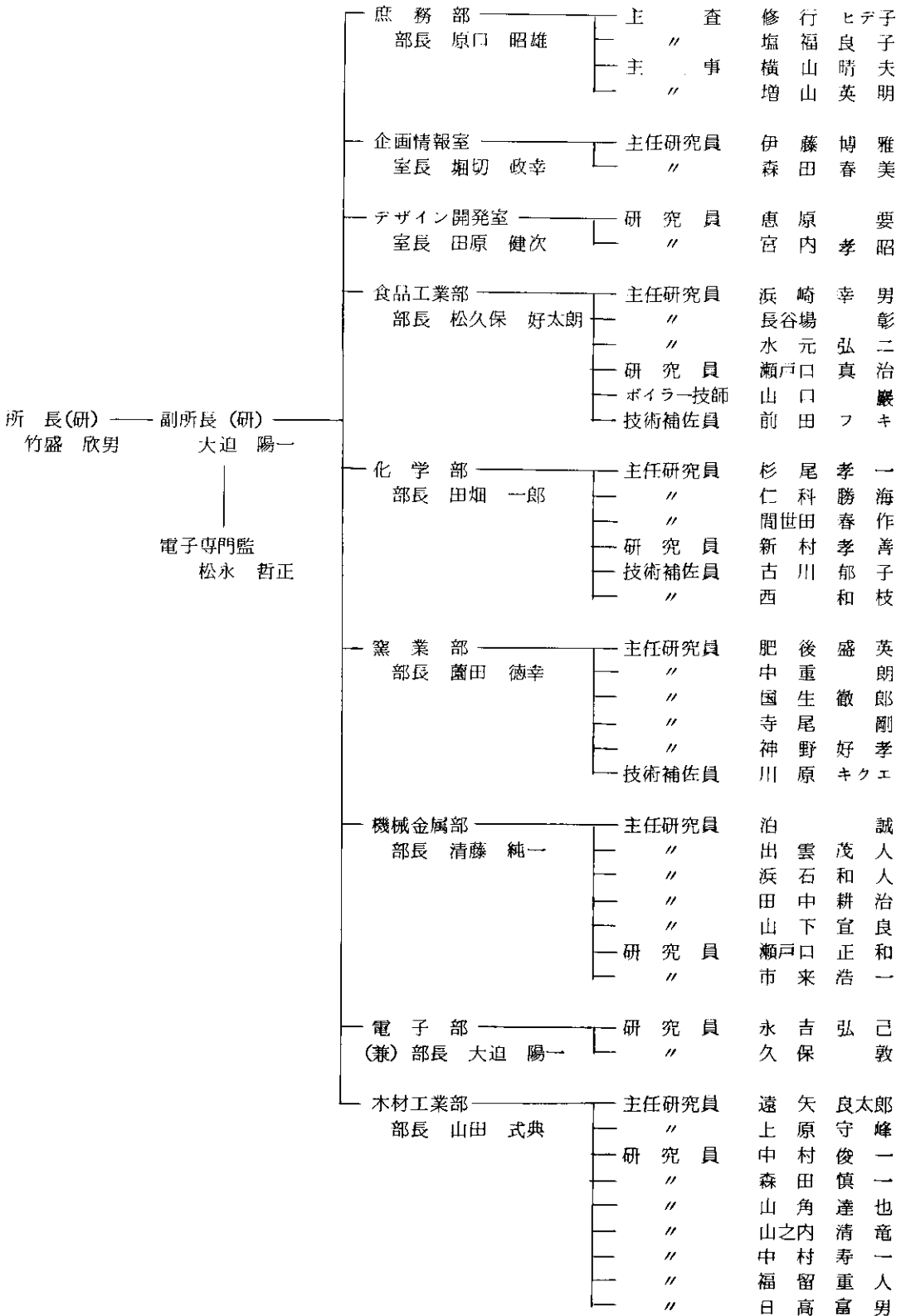
1-3-1 組織と業務

所長 — 副 所 長
|
電子専門監

- 庶務部 — (1) 人事、予算、会計、給与、福利厚生に関すること
(2) 財産・物品の管理に関すること
(3) 施設維持等に関すること
- 企画情報室 — (1) 研究・指導業務の総合的企画調整に関すること
(2) 工業技術情報の調査、収集、分析及び提供に関すること
(3) 工業技術の対外連絡調整に関すること
- デザイン開発室 — (1) 工業製品及び地場産品のデザイン開発の研究及び指導に関すること
(2) CADによるデザイン開発研究に関すること
(3) デザイン情報の収集及び調査に関すること
- 食品工業部 — (1) 食品工業生産・リサイクル高度化システム技術開発に関すること
(2) 酒類、発酵食品、加工食品の試験研究調査指導に関すること
(3) 微生物の改良、保存及び分譲に関すること
(4) 食品関係の依頼分析、依頼試験及び研修生の養成に関すること
(5) 先端技術開放試験室に関すること
- 化学部 — (1) 食品工業生産・リサイクル高度化システム技術開発に関すること
(2) 用廃水、有機・無機化学工業の調査、研究、指導に関すること
(3) 依頼分析、技術相談、技術指導及び研修生の養生に関すること
(4) 機器分析の試験研究に関すること
(5) 繊維染色の調査・研究・指導及び開放試験室の運営に関すること。
- 窯業部 — (1) 高機能ファインセラミックの研究に関すること
(2) 薩摩焼、粘土瓦、薩摩切子の製造技術及び品質試験に関すること
(3) シラス及び火山灰の工業的利用開発研究に関すること
(4) 研修生の養成、依頼分析、技術相談、技術指導及び開放試験室に関すること
- 機械金属部 — (1) 金属材料の物性、組織試験並びに熱処理、鋳鍛造技術の研究に関すること
(2) 精密加工、精密測定、塑性加工及び計測制御技術に関すること
(3) 金属分析、表面処理技術、公害防止技術及び腐食防食の研究に関すること
(4) 溶接技術、溶射技術及び非破壊検査技術の研究に関すること
(5) 依頼試験・分析、技術相談、技術指導に関すること
- 電子部 — (1) 電子応用技術の調査、研究、指導に関すること
(2) 情報処理技術の調査、研究、指導に関すること
(3) 電子回路設計技術の調査、研究、指導に関すること
(4) 電子計測・制御技術の調査、研究、指導に関すること
- 木材工業部 — (1) 木材の材質・強度・乾燥の試験研究、指導に関すること
(2) 単板利用及び材質改良の研究に関すること
(3) 木竹製品の加工技術及び製品性能の試験研究、指導に関すること
(4) 伝統工芸を応用した木製工芸品の開発及び試作、指導に関すること
(5) 表面処理技術及び木材成分の利用研究、指導に関すること

1-3-2 職員配置表

<昭和63年3月31日現在>



1-3-3 職員現況表

区 分	現 員		現 業 職	計	備 考
	事 務	技 術			
庶 務 部	5	2		7	含所長・副所長
企 画 情 報 室		3		3	
デザイン開発室		3		3	
食 品 工 業 部		5	2	7	
化 学 部		5	2	7	
窯 業 部		6	1	7	
機 械 金 属 部		8		8	
電 子 部		3		3	含電子専門監
木 材 工 業 部		10		10	
計	5	45	5	55	

1-3-4 人事異動(62. 4. 1~63. 3. 31)

発 令 年 月 日	氏 名	旧 任	新 任	備 考
62. 4. 1	村 井 一 男 坂 元 真由美 塩 屋 友 幸 増 山 英 明 藤 田 健太郎 横 山 晴 夫 蔵 迫 浩 臣	工業試験場庶務部 環 境 管 理 課 機械金属技術指導センター 庶務部 隼人保健所総務課	福 祉 政 策 課 工業試験場庶務部 肝属種畜管理センター 機械金属技術指導センター 庶務部 木材工業試験場場長 木材工業試験場庶務部 熊毛支庁尾久島土木出張所	
62. 12. 1	坂 元 真由美 鶴 田 和 子 黒 木 季 彦 岩 田 保 成 永 井 涼 子 柿 内 司 甲 斐 キミエ 藤 田 健太郎 大 迫 陽 一 松 永 哲 正 修 行 ヒデ子 塩 福 良 子	工業試験場庶務部 工業試験場庶務部 機械金属技術指導センター 館長 機械金属技術指導センター 庶務部長 機械金属技術指導センター 庶務部 木材工業試験場庶務部長 木材工業試験場庶務部 木材工業試験場場長(兼) 工業振興課長 工業振興課参事 (NTT九州ネットワーク支社) 加治木総務事務所総務課 加治木保健所総務課	退 職 統 計 課 退 職 商工労働部参事付 環境センター庶務部 商工労働部参事付 鹵 検 定 所 工業振興課長 工業技術センター副所長 工業技術センター電子専門監 工業技術センター庶務部 工業技術センター庶務部	兼務を解く 出 向
62. 12. 8	市 来 浩 一		工業技術センター機械金属部	新規採用
62. 12. 11	久 保 敦		工業技術センター電子部	新規採用

1-4 規 模

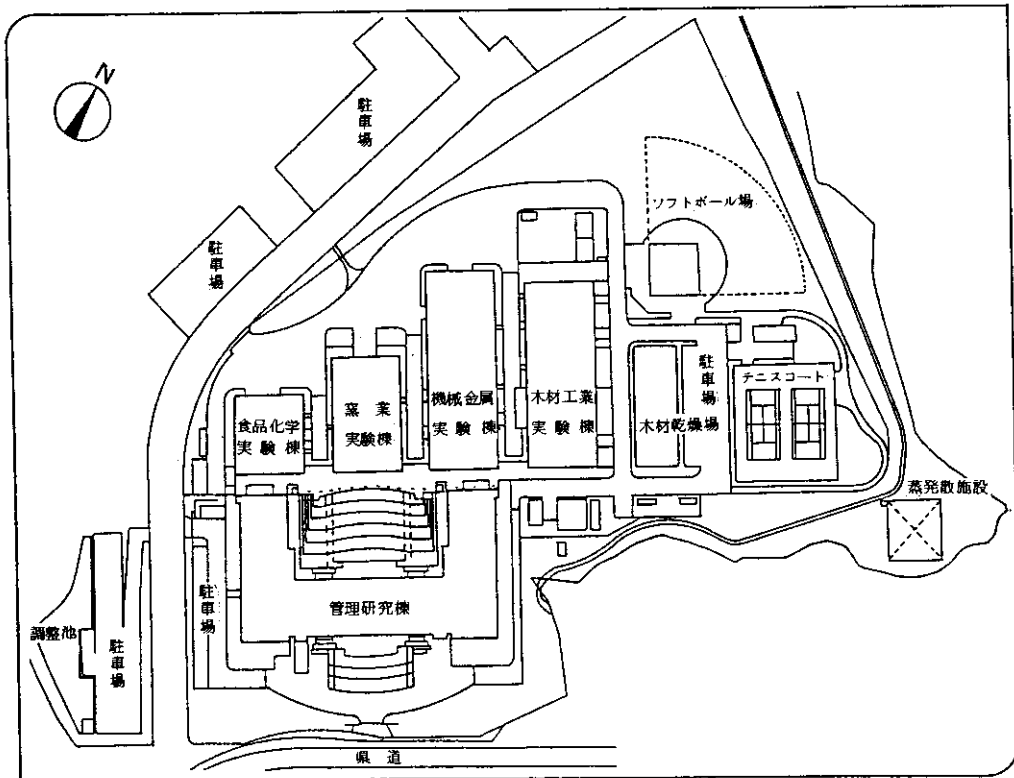
1-4-1 土地・建物

土地面積 69,156.16 m²

建物延べ面積 15,199.90 m²

区 分	面 積 (単位m ²)	内 訳			
		階 別	面積(単位m ²)	備 考	
管 理 研 究 棟 鉄筋コンクリート造 地下 1階 地上 3階	9,468.53	地 階	911.49	機械室・中央監視盤室 等	
		1 階	2,884.14	庶務部・企画情報室 ショールーム・会議室 等	
		2 階	3,097.77	食品工業部・化学部 窯業部・電子部	
		3 階	2,219.06	デザイン開発室 機械金属部・木材工業部	
		棟 屋	356.07	機 械 室	
実 験 棟 鉄骨スレー ト造平屋建	食品・化学実験棟	656.10	1 階	656.10	食品工業部・化学部
	窯業実験棟	951.35	1 階	951.35	窯 業 部
	機械金属実験棟	1,640.25	1 階	1,640.25	機械金属部
	木材工業実験等	1,541.84	1 階	1,541.84	木材工業部
そ の 他 付 属 棟	941.83			941.83	浄化槽機械室・車庫 等

1-4-2 配 置 図



1-5 決算

1-5-1 歳入

(単位：円)

款	項	目	収 入 額	備 考
使用料及び手数料	使 用 料	商工使用料	873,420	
	手 数 料	商工手数料	4,169,300	
財 産 収 入	財産売却収入	物品売却収入	151,070	
		生産物売却収入	381,890	
諸 収 入	県預金利子 雑 入	県預金利子	65	
		雑 入	28,685	
合 計			5,604,430	

1-5-2 歳出

(単位：円)

款	項	目	支 出 額	備 考
総 務 費	総務管理費	一般管理費	530,868	
		人事管理費	1,659,131	
農林水産業費	農 業 費	農業改良普及費	152,600	
		農業振興費	288,400	
	林 業 費	林業振興費	625,350	
商 工 費		工 鉱 業 費	工業振興費	468,050
	中小企業振興費		1,854,943	
	鉱業振興費		269,000	
	工業試験場費		165,050	
合 計			3,545,328	31

1-5-3 補助事業等調べ

補助事業の 区分	補助事業の 名称	事 業 名	事業費 (円)	補助 率	補助額 (円)	交付決定 年月日	備 考
国庫補助	地域システム 活性化 事業補助金	食品工業生産・リサ イクル高度化システ ム技術開発事業	103,906,676	1/2	51,953,338	S.62.08.12	
〃	技術開発研 究費補助金	写真製版技術を応用 した木竹製品等の加 飾技術に関する研究	9,746,148	1/2	4,870,000	S.62.08.12	
〃	技術指導施 設費補助金	開放試験室施設設置 事業	48,653,000	1/2	24,317,500	S.62.08.12	
〃	指導事業等 補 助 金	技術アドバイザー指 導事業	6,453,012	1/2	3,226,506	S.62.08.04	
〃	〃	巡回技術指導事業	4,800,059	1/2	2,400,029	S.62.08.04	
〃	〃	技術情報事業費	117,600	1/2	58,800	S.62.08.04	
合 計			173,676,495		86,826,173		

1-6 各種会議・研究会・講習会等

1-6-1 研究機関連絡会議への参加

部	会 議 名	期 日	会 場	出 席 者
庶務部	九州地方公設試験研究機関長会議	6/23~24	福岡市	竹盛・柿内・黒木
	九州地方公設試験研究機関事務連絡会議	6/24~26	佐世保市	岩田・増山 柿内・甲斐
	第60回公立鉦工業試験研究機関長協議会	6/25~26	京都市	竹盛
	全国公設試験研究機関事務連絡会議	9/18~19	山形市	柿内
	九州地方技術連絡会議	10/19~21	那覇市	竹盛
	第28回工業技術連絡会議	11/6~7	東京都	竹盛・黒木
開発デザイン室	工芸連合部会第47回デザイン分科会	6/15~18	高松市	田原
	工芸連合部会第38回スクリーンプロセス分科会	6/18~19	会津若松市	恵原
食品工業部	微生物工業連合部会	6/11~12	札幌市	竹盛・松久保
	全国酒造技術機関合同会議	10/6~7	東京都	浜崎
	微生物連合部会九州部会	68. 2/17~18	福岡市	松久保・水元
	全国食品研究代表者懇談会	3/3~4	筑波市	松久
化学部	工業技術連絡会議化学連合部会	5/7~8	名古屋市	田畑
	工業技術連絡会議繊維連合部会、全国繊維技術協会総会	5/21~22	東京都	杉尾
	工業技術連絡会議産業公害連合部会	5/27~28	熊本市	竹盛
	工業技術連絡会議中国・四国・九州地方化学・産業公害合同部会	8/6~7	広島市	杉尾
	工業技術連絡会議九州地方化学・産業公害部会	9/17~18	宮崎市	竹盛・伊藤
	工業技術連絡会議中・四国・九州地方化学・産業公害合同部会	10/15~16	佐賀市	竹盛
	工業技術連絡会議繊維連合部会技術分科会	11/10~11	京都市	仁科
化学環境研究担当者会議	68. 3/10~11	鳥栖市	間世田・新村	
窯業部	工業技術連絡会議窯業連合部会(第34回)	6/3~6	大阪市	藺田
	工業技術連絡会議中国・四国・九州地方合同窯業専門部会	11/25~28	岡山市	中重
	工業技術連絡会議九州地方窯業専門部会	68. 2/17~19	有田町	寺尾
	工業技術連絡会議窯業連合部会ファイナセラミックス分科会〔第8回〕	3/3~5	名古屋市	中重

部	会 議 名	期 日	会 場	出 席 者
機 械 金 属 部	工業技術連絡会議第32回機械金属連合部会総会	5/18~15	横 浜 市	黒木
	工業技術連絡会議・機械分科会・金型研究会	5/28~30	横 浜 市	泊
	機械金属連合部会CAD/CAM研究会	6/3~6	宇 都 宮 市	泊
	工業技術連絡会議電子連合部会	6/18	筑 波	永 吉
	第23回九州機械技術研究者会議	8/27~29	鳥 栖 市	山下
	機械金属連合部会計測分科会	8/20~22	福 岡 市	泊
	第17回鑄造技術研究者会議	9/3~5	鳥 栖 市	清藤・浜石
	昭和62年度分析分科会	10/21~24	福 島 市	田中
	中国・四国・九州地方機械技術担当者会議	11/25~28	徳 島 市	泊
	腐食防食技術担当者会議	68 2/1~3	鳥 栖 市	出雲
部	中国・四国・九州地方合同機械金属専門部会(機械)	2/24~27	長 崎 市	泊
	第24回九州機械技術研究者会議	3/8~10	宮 崎 市	泊・山下
	第16回化学・環境担当者会議	3/9~11	鳥 栖 市	田中
	工芸連合部会総会	5/28	那 覇 市	柿 内
木 材 工 業 部	工芸連合部会塗装技術分科会	6/3~4	日 田 市	堀 切
	九州地方工芸部会	6/3~4	鹿 児 島 市	山田・上原・中村・福留
	工芸連合部会第33回木工技術分科会	6/18	宇 都 宮 市	遠矢・福留
	工芸連合部会第33回スクリーンプロセス分科会	6/18~19	会津若松市	中村(俊)
	九州地区林業研究機関協議会研究担当者会議	9/9	熊 本 市	遠 矢
	昭和62年度工業技術連絡会議	9/30	別 府 市	山之内
	製品科学連合部会九州地方部会	68. 2/18~19	長 崎 市	日 高

1-6-2 学会・研究会・講習会等への参加

部	研究会・講習会名	期 日	会 場	出 席 者
庶務部	中小企業診断指導調整推進会議	5/28	鹿児島市	岩田
	中小企業診断指導調整会議調整部会	7/9	鹿児島市	岩田
開発ゼミ室	昭和62年度技術開発研究費補助事業第1回推進協議会	10/27~28	広島市	恵原・中村(俊)
	昭和62年度技術開発研究費補助事業第2回推進協議会	63.2/25~26	工技センター	田原・恵原 中村・宮内
食品工業部	異業種食品関連部会	4/23	鹿児島市	松久保
	異業種食品関連部会	5/28	〃	〃
	食品開発研究会	6/4	枕崎市	松久保・水元
	食品開発研究会	6/11	鹿児島市	〃 〃
	焼酎講習会	6/19	東京都	浜崎・山口
	県特用林産振興協議会	6/24	鹿児島市	松久保
	本格焼酎技術研究会	6/26	熊本市	浜崎・山口
	食品開発研究会	7/9	鹿児島市	松久保・水元
	異業種食品関連部会	7/27	〃	〃 〃
	日本澱粉学会九州支部鹿児島部会	8/26	〃	松久保・浜崎 長谷場・水元
	異業種食品関連部会	9/3	〃	松久保・水元
	食品産業協議会	9/8	〃	〃 〃
	昭和62年度食品技術会	9/8~10	筑波市	長谷場・水元
	全国味噌技術会	9/25	鹿児島市	水元
	日本醸友会講演会	10/8	東京都	浜崎
	微生物バイオリクターセミナー	10/20~21	筑波市	松久保
	食品産業協議会	10/24	鹿児島市	〃
	地域生物資源利用調査研究打合せ	12/14	国分市	松久保 長谷場
	食品産業協議会	12/18	鹿児島市	松久保部長
食品産業協議会	63.1/18	〃	〃	
先端技術バイオテクノロジー研究会	1/26~27	宮崎市	〃	
フロンティア事業成果普及講習会	2/19	広島市	松久保・水元	
資源開発・バイオテクノロジー部会	3/17	鹿児島市	松久保	
日本食品工業学会大会	3/25~26	東京都	長谷場	

部	研究会・講習会名	期 日	会 場	出 席 者
化学部	産業排水処理施設工業会	4/15	鹿児島市	田畑・伊藤・間世田
	工 染 会	10/ 2	鹿児島市	杉尾・仁科
窯業部	重要地域技術ワーキンググループ会議〔第1回〕	11/24~27	天草郡	神 野
	ファインセラミックス国際フォーラム '88名古屋	68 2/29~ 3/ 4	名古屋市	神 野
	中小企業技術開発研究費補助事業成果普及講習会	3/11~12	折 尾	中 重
	重要地域技術ワーキンググループ会議〔第2回〕	3/24~26	鳥 栖 市	神 野
機	竹の子早期探知技術検討会	4/15	蒲 生 町	清藤・森田
	”	4/25	”	” ”
械	九州地区溶接技術検定委員会	5/ 2	北九州市	黒木
	イオン窒化技術研究会	5/ 7~10	名古屋市	浜石
	腐食防食協会春期大会	5/19~22	東 京	出雲
	発明協会理事会	5/28	鹿児島市	黒木
	鹿児島県中小企業情報連絡協議会	7/24	鹿児島市	清藤
	九州地区溶接技術検定委員会	8/22	熊本市	黒木
金	一企業一技術推進モデル工場指導計画会議	8/25	鹿児島市	泊
	鹿児島県中小企業情報連絡協議会	8/31	鹿児島市	清藤
属	竹新製品開発推進協議会	9/22	鹿児島市	清藤
	第24回X線分析討論会	9/23~26	名古屋市	出雲
	鹿児島県中小企業情報連絡協議会	10/26	鹿児島市	清藤
	第2回農業ハイテク情報懇談会	68 2/12	鹿児島市	清藤
部	電力利用合理化講演会	2/24	鹿児島市	清藤
	ファインセラミックス国際フォーラム '88名古屋	2/29~ 3/ 4	名古屋市	泊
	N D I 春期大会	3/14~16	東 京	瀬戸口
	精密工学会春期大会	3/16 18	東 京	泊
	表面処理協会春期大会	3/22~26	東 京	出 雲
	材料強度と破壊総合シンポジウム	3/28~31	東 京	浜 石

部	研究会・講習会名	期 日	会 場	出 席 者
電 子 部	県テクノネットワーク構想推進調査委員 会〔第1回〕	12/21	鹿児島市	松 永
	県テクノネットワーク構想推進調査委員 会〔第2回〕	63. 1/22	鹿児島市	松 永
	県マイクロコンピュータ研究会 〔第42回〕	1/22	鹿児島市	松永、永吉
	県マイクロコンピュータ研究会 〔第43回〕	2/23	隼人町	松永、永吉、久保
	遠赤外線利用講演会	2/24	鹿児島市	松 永
	県テクノネットワーク構想推進調査委員 会〔第3回〕	2/25	鹿児島市	松 永
	県テクノネットワーク構想推進調査委員 会〔第4回〕	3/17	鹿児島市	松 永
	県マイクロコンピュータ研究会 〔第44回〕	3/22	吉田町	久 保
	電子情報通信学会全国大会	3/29	福岡市	松 永
木 材 工 業 部	県試験研究機関技術開発協議会企画部会	5/27	鹿児島市	山 田
	電力利用合理化講演会	63. 2/24	鹿児島市	山之内
	北米林業事情講演会	2/26	〃	山角、日高
	地域デザイン会議 '88松元	3/11	松本市	中村(寿)

1-6-3 展示会への参加

展 示 会 名	期 日	会 場	出 品 内 容	担 当 部
第25回全国繊維技術展	9/30~10/2	東京都立産業貿易セ ンター	紳士用ブレザー (草木染)	化学部
ハイテクフェアイン鹿児島	10/23~25	鹿児島県体育館	アルミナ系セラミッ ク試作品	窯業部
'87九州近代工業展	11/17~21	西日本総合展示場	〃	〃
鹿児島の夕べ	63. 1/24~26	赤坂プリンスホテル	〃	〃

1-7 設 備

1-7-1 研究設備一覧表(重要物品)

企画情報室

機 器 名	型 式	メ ー カ ー 名	設置 年度	備 考
電子ファイル式	TOSFILE3200HT、550	株 東 芝	S 6 2	賃 貸 借

デザイン開発室

機 器 名	型 式	メ ー カ ー 名	設置 年度	備 考
図面拡大縮小装置	アートグラフィカC-601-C	大日本スクリーン(株)	S 5 7	国 補
平面彫刻盤	KISD-406	(株) 飯田製作所	S 5 7	〃
パソコンCAD	GMM-75	(株) 日立製作所	S 6 2	〃
製版用焼付機	MSプリンター	村上スクリーン(株)	S 6 2	〃

食品工業部

機 器 名	型 式	メ ー カ ー 名	設置 年度	備 考
アセテータ	50L型	丸菱理化学装置研究所	S 4 6	国 補
ジャーファメンター	30L型	〃	S 5 2	〃
製麴試験機	河内式50kg用	(株) 河内源一郎商店	S 5 2	〃
低温保蔵庫	クーリングタワー付6m ²	日軽プレハブ(株)	S 5 4	〃
ガスクロマトグラフ	GC-7AG	(株) 島津製作所	S 5 4	〃
走査電子顕微鏡	ALPHA-10	(株) 明石製作所	S 5 6	〃
生物顕微鏡	BH-2写真装置付	オリンパス光学工業(株)	S 5 6	〃
高速液体クロマトグラフ	TRIROTAR-V	日本分光工業(株)	S 6 0	〃
凍結乾燥機	FD-1型	東京理科学機器(株)	S 6 0	〃
回転振とう培養機	TB-30RLV	高崎科学機械(株)	S 6 0	〃
成分分析用インテリジェントターミナル	EWS4800	(株) 日本電気	S 6 0	〃
有機酸分析計	LCDG-1	昭光通商(株)	S 6 0	〃
微生物培養装置	KMJ-30型30L	ミツワ理科学工業(株)	S 6 0	〃
炭酸ガス測定装置	島津GC-7APT	(株) 島津製作所	S 6 0	〃
製麴実験装置	河内式	(株) 河内源一郎商店	S 6 0	〃

食品工業部

機 械 名	型 式	メ ー カ ー 名	設置 年度	備 考
蒸 留 装 置	内出式	内 田 鉄 工 (株)	S 6 0	国 補
繊 維 定 量 装 置	ファイバーテックE	日本ゼネラル (株)	S 6 1	〃
菌体篩別分離装置	——	(株) フ ジ ヤ マ	S 6 1	〃
糖 ア ナ ラ イ ザ ー	TRIROTAR-V	日本分光工業 (株)	S 6 1	〃
蒸留器自動制御装置	——	(株) フ ジ ヤ マ	S 6 1	〃
分光光電光度計	DU-50	ベックマンジャパン (株)	S 6 1	〃
二軸型エクストルーダー	TCV-30-24-E	(株) 神 戸 製 鋼 所	S 6 1	〃
倒 立 顕 微 鏡	インジェクションスコープ SYF-2型	オリンパス光学工業(株)	S 6 1	〃
ガスクロマトグラフ	GC-9AMPF	(株) 島津製作所	S 6 1	〃
恒 温 恒 湿 器	U-202型-20 120℃	(株) いすず製作所	S 6 1	〃
焼 耐 生 産 ラ イ ン シミュレーション装置	PC-98XA model 12	(株) 日 本 電 気	S 6 1	〃
製麴装置計測、記録計	河内式SDP-50K型	(株) 河内源一郎商店	S 6 1	〃
飼料製造試験装置	——	(株) フ ジ ヤ マ	S 6 1	〃
蒸留器コンピュータ 導入機器一式	——	〃	S 6 2	〃
廃棄物処理用データ 処理装置一式	PC-9801VX41	(株) 日 本 電 気	S 6 2	〃
定量フィーダー装置	——	(株) フ ジ ヤ マ	S 6 2	〃
ペレット飼料製造装置	——	〃	S 6 2	〃
ガス流量制御機器一式	——	(株) 河内源一郎商店	S 6 2	〃
完全密閉型製麴装置用 風量測定装置	——	〃	S 6 2	〃
微生物制御培養装置	MD-500型	(株) 丸菱バイオエンジ	S 6 2	〃
生体細胞自動識別分取装置	EPICS-C型	コ ー ル タ ー 社	S 6 2	〃

化学部

機 器 名	型 式	メ ー カ ー 名	設置 年度	備 考
段ボール箱圧縮試験機	SC-23	㈱丸東製作所	S38	
ガスクロマトグラフ	GC-1C	㈱島津製作所	S42	
分光けい光光度計	204型	㈱日立製作所	S46	国 補
原子吸光光度計	208型	㈱日立製作所	S46	〃
赤外分光光度計	IR-27G型	㈱島津製作所	S46	〃
全有機炭素分析計	102型	東芝ベックマン ㈱	S48	〃
デジタル自動分光光度計	333型	㈱日立製作所	S48	〃
ガスクロマトグラフ	GC-4BMPF	㈱島津製作所	S48	〃
万能有機微量分析装置	UM-3B	㈱島津製作所	S48	〃
クーロメータ	————	大倉電気 ㈱	S48	〃
デジタルイオンメーター	901型	オリオン社	S54	
全有機炭素一 全窒素分析装置	GCT-12N型	㈱島津製作所	S55	国 補
記 録 計	R-106型	理科電気工学 ㈱	S55	〃
カロリメータ	CA-3P	㈱島津製作所	S55	〃
活性炭製造装置	M-P特型	㈱島津製作所	S59	〃
比表面積測定装置	2100E	マイクロメリ テックス社	S59	〃
水分吸着測定装置	P-850	柴田化学器械工業㈱	S59	〃
高度感NCアナライナー	NC-80	住友化学 ㈱	S59	〃
原子吸光光度計	Z-8000	㈱日立製作所	S59	〃
イオンクロマトグラフ	YEW-IC-500P	横河北辰電気 ㈱	S59	〃
ポロシメーター	ポロシメータ2000、 マクロポアユニット120	カルロエルバ社	S60	〃
フーリエ変換赤外分光光度計	FT-IR-3型	日本分光工業 ㈱	S60	〃
フローインジェクション 分 析 装 置	K-1000	㈱日立製作所	S60	〃
炭化物製造装置	————	㈱島津製作所	S60	
分光光電光度計	DU-50	東芝ベックマン ㈱	S61	国 補
ガスクロマトグラフ 質 量 分 析 計	JMX-DX-303	日 本 電 子 ㈱	S62	〃
反射型赤外顕微鏡 測 定 装 置	M-300/R	日本分光工業 ㈱	S62	

化 学 部

機 器 名	型 式	メ ー カ ー 名	設置 年度	備 考
超純水測定装置	DO-25A、HM-60S	東亜電波工業(株)	S 6 2	
染色装置一式	————	(株)フジヤマ	S 6 2	
フェードメーター	FAL-5型	スガ試験機(株)	S 6 2	
摩擦堅牢度試験機	FR-2型	スガ試験機(株)	S 6 2	

窯 業 部

機 器 名	型 式	メ ー カ ー 名	設置 年度	備 考
島津粒度分布 自動測定装置	RS-50	(株)島津製作所	S 4 3	
小型万能試験機	M-116	森試験機(株)	S 4 5	
島津オートグラフ 圧縮曲げ試験装置	IM-100	(株)島津製作所	S 4 8	国 補
恒温恒湿機	PL-2A	タバイエスベック(株)	S 4 8	//
自動製版印刷装置	GO519	日本文化精工(株)	S 4 8	//
熱伝導率測定装置	TC-1000M	真空理工(株)	S 4 8	//
静的粘弾性測定装置	No.74102	(株)岩本製作所	S 4 8	//
油圧式成形機	アムスラー型	(株)東京試験機製作所	S 5 3	//
熱流計	Shotherm HFM	昭和電工(株)	S 5 6	//
赤外線熱画像装置	アガ・サーモビジョン782	ガデリウス(株)	S 5 6	//
電力コンサルテーション装置	KN4L型	東京芝浦電気(株)	S 5 6	//
迅速熱伝導率計	Shotherm QTM	昭和電工(株)	S 5 6	//
瓦曲げ試験機	TN-500	(株)東京試験機製作所	S 5 7	//
測色色差計	SM-4	スガ試験機(株)	S 5 7	//
自動制御ガス窯	————	(株)熱研	S 5 7	//
電子式水分計	709301	カールツァイス(株)	S 5 7	//
純水装置	ミリRO60ミリQシステム	日本ミリポア・ リミテッド	S 5 8	//
粒度分布測定装置	SA-CP2-20	(株)島津製作所	S 5 8	//
高周波プラズマ 発光分光分析装置	ICAP-575	日本ジャーレル アッシュ(株)	S 5 8	//
真空熱処理炉	VCA-161616	(株)日本ヘイズ	S 5 8	//

窯業部

機 器 名	型 式	メーカ名	設置 年度	備 考
走 査 顕 微 鏡	JSM-840、860-500J	日本電子(株)、LINK	S58	国 補
マイクロ波真空乾燥装置	MVD-100	旭物産(株)	S59	〃
蛍光X線分析装置	System 3080 E2型	理学電気工業(株)	S59	〃
ビスコメーター	E型	(株)岩本製作所	S59	〃
自動X線回折装置	RAD-IB	理学電機(株)	S59	〃
熱分析装置	PTC-10A	〃	S59	〃
超高温炉	SDS-46-4	進成電炉製作所	S59	〃
システム硬度計	MS-5	(株)明石製作所	S59	〃
スプレードライヤー	モービルマイナー型	サンザワニロ オートマイザー(株)	S60	〃
超微粉碎分級装置	IQS-2	日本ニューマチック 工業(株)	S60	〃
ファインセラミック曲げ 強度試験治具	A-028-011	(株)島津製作所	S60	〃
精密万能試験機	AG-10TA	〃	S60	〃
面取り加工器付き 精密研削盤	CFG-52B	(株)岡元工作所 機械製作所	S60	〃
画像解析装置	ルーゼックスII	(株)ニレコ	S60	〃
発色試験用電気炉	—————	(株)田中化学所 機械製作所	S60	〃
水 鏡 装 置	—————	(株)旺計社	S62	
自動制御電気窯	OK-EH-282	〃	S62	

機械金属部

機 器 名	型 式	メーカ名	設置 年度	備 考
旋 盤	HL-300U型 倣い装置付き	三 菱 商 事	S 3 9	国 補
フ ラ イ ス 盤	ZIC型	豊 田 工 機	S 3 9	〃
工 業 用 X 線 装 置	200EG型・携帯用	理 学 電 機	S 3 9	〃
焼 鈍 炉	軽油、最高温度1,000度	西日本耐火工業所	S 3 9	日自振補
汎 用 ホ ブ 盤	KR-600型	檜 藤 鉄 工 所	S 4 0	国 補
形 削 盤	DS-24型	大 日 金 属	S 4 0	日自振補
精 密 平 面 研 削 盤	PSG-6F型	岡 本 工 作 機 械	S 4 0	国 補
万 能 研 削 盤	RV28-100型 内研装置付	豊 田 工 機	S 4 0	〃
万 能 工 具 研 削 盤	C-40型	牧 野 フ ラ イ ス	S 4 0	〃
歯 車 試 験 機	GT-1105型	カールツァイスイエナ	S 4 0	日自振補
工 具 顕 微 鏡	LTM-10573型	〃	S 4 0	国 補
磁 気 探 傷 機	EZ-1型	電 子 磁 気 工 業	S 4 0	日自振補
熱 膨 張 試 験 機	KD-6型	成 瀬 科 学	S 4 3	〃
光 電 分 光 光 度 計	QV-50型	島 津 製 作 所	S 4 3	〃
自 動 形 彫 フ ラ イ ス 盤	KC-CF55型	牧 野 フ ラ イ ス	S 4 4	〃
セ ン タ ー 穴 研 削 盤	GC-12-130型	豊 田 工 機	S 4 4	〃
万 能 金 属 顕 微 鏡	NUM型、高温装置付	ユ ニ オ ン 光 学	S 4 4	〃
赤 外 線 温 度 計	マーク1	バ ー ン ス	S 4 4	〃
炭 素 及 び 硫 黄 定 量 装 置	クーロマチックCS	国 際 電 気	S 4 4	〃
タ レ ッ ト 施 盤	P-B-F 3P-133	日 立 精 機	S 4 5	〃
プ レ ス	TP-32	ア マ ダ	S 4 5	〃
高 温 鋳 物 砂 試 験 機	力量500kg 最高温度1,450℃	東 京 衡 器	S 4 6	〃
浸 漬 腐 食 試 験 機	DW-UD-2型	東 洋 理 化 工 業	S 4 6	〃
ガ ス 腐 食 試 験 機	GS-2型	〃	S 4 6	〃
真 円 度 測 定 器	タリロンド100型	テ ー ラ ー ホ ブ ソ ン	S 4 7	〃
原 子 吸 光 分 析 装 置	208型-0100	日 立 製 作 所	S 4 7	〃
オ ー ト ク レ ー プ	NU-5型、 ナックドライブ式	日 東 オ ー ト ク レ ー プ	S 4 7	〃

機械金属部

機 器 名	型 式	メ ー カ ー 名	設置 年度	備 考
油圧ダイカストマシン	KDK85-CT型、85トン	川口ダイカスト技研	S48	日自振補
プラズマ溶接切断兼用機	PCW-100型	メッサ-グリスハイム	S48	〃
ドリル研削装置	DG18A・DG80A・ DT50D	藤田製作所	S49	〃
小型精密円筒研削盤	T-CGD150型	津上製作所	S49	〃
形状あらさ測定器	SEF-10A	小坂研究所	S52	〃
超音波探傷器	SM-80	東京計器	S52	〃
走査電子顕微鏡	JSM-T20S	日本電子	S53	〃
動ひずみ測定器	DPM-110B	共和電業	S54	〃
ヒューム濃度測定装置	HV-5	柴田化学	S54	〃
イオン濃度計	IM-20B	東亜電波	S54	〃
自動ポンプ熱量計	CA-3P	島津製作所	S55	〃
精密騒音計	NA-61他	リオン	S56	〃
スペクトラム・アナライザ-	SA-80他	〃	S56	〃
データ-レコーダ-	SR-30	ティアック	S56	〃
多機能形立向 自動溶接装置	ダイナオート350 GTX他	大阪変圧機他	S56	〃
イオン窒化装置	JINC-IS(特)	日本電子工業	S56	〃
自動滴定装置	TIC-21型(卓上型)	電気化学計器	S56	〃
デジタルオシロスコープ	DMS-6430型	岩崎通信電気工業	S57	〃
機械振動計	VM-21B	リオン	S57	〃
MAGパルス 半自動溶接機	YM-350ZCS	松下電器産業	S57	〃
湿潤試験機	CT-3型	スガ試験機	S57	〃
パーソナルコンピューター	PC9801	日本電気	S57	
深絞り試験機	TF102-12型	東京衡器	S58	日自振補
数値制御フライス盤	AGIUNC-85	牧野スライス	S58	〃
X線応力測定装置	MSF-2M	理学電機	S58	〃
三次元測定機	FT-1006	三豊製作所	S59	〃
真空熱処理炉	VCQ-ME-081012C	日本ヘイズ	S59	〃

機械金属部

機 器 名	型 式	メ ー カ ー 名	設 置 年 度	備 考
荷 重 計	CLP-100B100t力計	マ ル イ	S 5 9	
ワイヤカット放電加工機	DWC90PH	三 菱 電 機	S 6 0	日自振補
雰囲気熱処理炉	クイックマスター-EQ-3	不 二 越	S 6 0	〃
万能材料試験機	UH-100A	島 津 製 作 所	S 6 2	
ブラスト装置	MY-30E	新東ブレーター	S 6 2	

電 子 部

機 器 名	型 式	メ ー カ ー 名	設 置 年 度	備 考
コンピュータシステム	VAX8350	日本デジタルイクイップメント(株)	S 6 2	賃貸借
C A D シ ス テ ム	CR2000、LD-1	(株) 凶 研	S 6 2	〃
マイコン開発支援装置	SA3000	(株)ソフィアシステムズ	S 6 2	
ロジックアナライザ	1650A	横河・ヒューレット・パッカード(株)	S 6 2	
オシロスコープ (350MHZ)	2465A	ソ ニ ー ・ テクトロニクス(株)	S 6 2	
デジタルストレージ オシロスコープ	2230	〃	S 6 2	
シンセサイズド 標準信号発生器	8656B	横河・ヒューレット・ パッカード(株)	S 6 2	
画像処理装置	IMM-512V8	三 谷 商 事 (株)	S 6 2	
研究用ロボット一式	RV-M1	三 菱 電 機 (株)	S 6 2	
静電気許容度試験機	ESS-625S	(株)ノイズ研究所	S 6 2	
雑音許容度試験機	INS-420	〃	S 6 2	
電源電圧変動 許容度試験機	VDS-220B	〃	S 6 2	
恒温恒湿試験装置	EC-126MH2	日立冷熱機器(株)	S 6 2	

木材工業部

機 器 名	型 式	メーカ名	設置 年度	備 考
ホットプレス	P20-AR	大平製作所	S31	
グラインダー	92AL	〃	S31	
コピングレース	ALB-100	菊川鉄工所	S37	
太穴ボーリングマシン	Piccolo	Bilek	S38	
材料試験機	PH-50	島津製作所	S41	国 補
真空含浸装置	—	〃	S41	〃
高周波加熱機	FDY-1001	富士電波工機	S48	〃
万能疲れ試験機	UF-500	島津製作所	S48	〃
ドライホーニング	TDH-501	東京芝浦電機	S48	〃
平面立体両用微彫刻機	R248	Reichen Bacher	S48	〃
高速サイレントプレーナー	SP-450	庄田鉄工	S48	〃
丸棒削機	YE	吉田特殊機械工業	S49	
万能圧縮引張試験機	DSS-500	島津製作所	S51	国 補
収納家具繰返し 疲労試験機	HFF-60-01	東京試験機製作所	S51	〃
ボデープレス	KB-P(46)	小林機械工業	S53	
走査型電子顕微鏡	S-405	日立製作所	S54	国 補
木材高周波真空乾燥装置	FDY-601V	安島製	S54	〃
クロスヘッドストローク 測定装置	RH-50用	島津製作所	S54	
塗料用退色試験機	FM-1	スガ試験機	S55	
SMカラーコンピュータ	SM-3	〃	S56	
恒温恒湿機	PR-3GM	タバイエスベック	S58	国 補
学習実験用油圧 ホットプレス	HPF-1	セイブ	S58	〃
赤外分光光度計	IR-810	日本分光	S60	〃
高速液体クロマトグラフ	TRIROTAR-M	〃	S60	〃
横型オートクレーブ	—	中川鉄工所	S60	〃
縦つきスライサー	SL-20A	丸仲鉄工所	S61	〃
水洗式塗装ブース	WBC-30C	岩田塗装機工業	S62	

木材工業部

機 器 名	型 式	メ ー カ ー 名	設置 年度	備 考
乾式塗装ブース	BBC-30C	岩田塗装機工業	S 6 2	
ドラフトチャンバー	DEC-8T 1700	三英製作所	S 6 2	
〃	DEC-N-8T 2500	〃	S 6 2	
UV乾燥機	ASE-48S	日本電池	S 6 2	
木材乾燥機	HD78/KR-10	日本ヒルデブランド	S 6 2	
ウェザーメーター	WEL-SUN-DC-BEM	スガ試験機	S 6 2	
紫外可視分光光度計	UV-2100	島津製作所	S 6 2	
小型丸棒削機	RB-3B	北産興業	S 6 2	
自動一面かんな盤	CX632	飯田工業	S 6 2	
リップソー	RS-121AS	庄田鉄工	S 6 2	
家具性能試験機	AFS-02	東京試験機製作所	S 6 2	
パネルソー	SZⅢG-8000F	新鋼工業	S 6 2	
帯鋸盤	JB-M650S	丸仲鉄工所	S 6 2	

(注) 国 補 …… 国の補助を受けて購入したもの

日自振補 …… 日本自転車振興会の補助を受けて購入したもの