



会社概要 2012年10月現在(本社)

設立	昭和46年5月	事業概要	建築金物・自動車関連・順送金型・環境関連
資本金	1億円	主要製品	SS・SUS・アルミ・真鍮・セラミック等を用いた製品
従業員数	197人	連絡先	TEL.099-263-0888
代表者	上田平 孝也		FAX. 099-261-0909
所在地	〒891-0132 鹿児島県鹿児島市 七ツ島2丁目1番地		http://www.nanko.co.jp/ info@nanko.co.jp
		工場	鹿児島県志布志市志布志町安楽6142-3

私たちの  
得意なこと! できること!

ニーズに応じた少量多品種・  
短納期の製品づくり

使用素材

SS・SUS・アルミ・真鍮・セラミック等

具体的につくれるもの

- ・建築金物
- ・精密板金
- ・製缶
- ・プラント関連等大型の鋼構造物
- ・自動車関連部品他

それは  
この技術があるから

新しい技術と設備の導入

精密板金加工等プレス加工技術  
及び五軸三次元レーザー加工機等  
機械を駆使し、短納期・ローコスト・  
高品質など、多様なお客様のニ  
ーズにお応えできる体制になってい  
ます。



私たちは  
こんな技術を持っています

本社第一・第二工場のほか、単  
人、川内、志布志、都城にも工場が  
あります。金属加工においては、製  
缶、精密板金、精密機械加工、熔接  
加工、各種焼付け塗装まで、自社  
工場での一貫した製作が可能です。  
このほか、セラミック加工、自動  
車関連部品と順送金型の設計、製作も行っています。



私たちが  
これから展開を目指すこと

物づくり屋としての高い技術を、  
設計・製作を通して製品に織り込  
むための品質管理及び品質シス  
テムを構築するほか、地球温暖化  
防止のためのさまざまな取り組み  
を行っています。さらに、厳しい受  
注環境に打ち勝つための技術力  
をつけ、その環境に巻き込まれな  
い製品、サービスの提供を目指します。

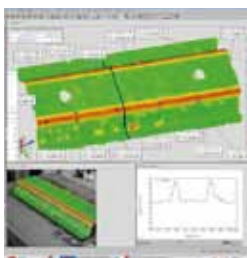
モデル形状と解析条件



工業技術センターから  
こんな技術支援を受けました

☑技術相談・指導

自動車部品の金型製造における高張  
力鋼板(ハイテン材)のプレス加工にお  
いて、局所的塑性ひずみ付与技術によ  
ってスプリングバックを低下させ、金  
型製作のコスト削減のノウハウ及び、目  
的的寸法に近づけるための技術を指導  
していただきました。



技術屋の  
熱い想い

三次元測定器及び  
シミュレーション担当  
川俣祐作さん



“南光生産方式”  
で高品質の  
製品を

トヨタ生産方式を学び、さら  
に独自の“南光生産方式”とし  
て定着を図り、高品質の製品  
を安く提供できるように、ISO  
に則った物造りを行っております。