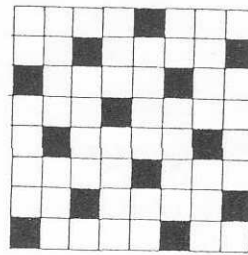
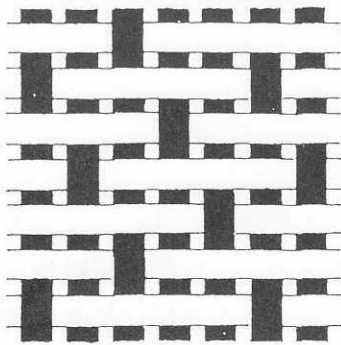


### 2.7.3 縹子織り

縹子織り（朱子織り）は経緯5本以上で作られ、平滑で光沢はありますが織物としては強くありません。



## 2.8 製品検査<sup>14)</sup>

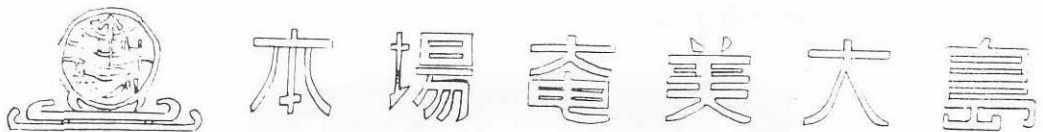
織り上げた反物は検査に合格してはじめて商品として出荷することができます。検査は本場奄美大島紬協同組合がその検査規約<sup>1)</sup>に従って実施します。主な規定は次のとおりです。



本場奄美大島紬協同組合での製品検査

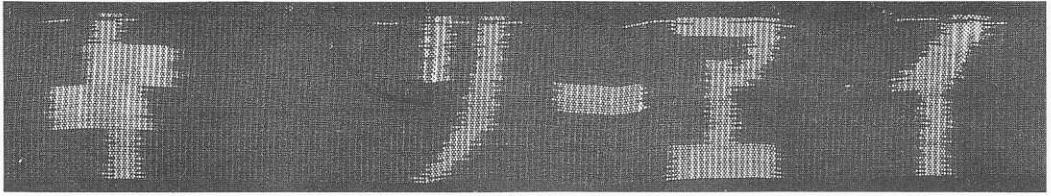
### 織口文字

検査を受ける本場奄美大島紬は図のような織口文字（本場奄美大島紬協同組合が所属組合員に支給する）を疋物は両端に，反物は片端に織り込んでおかなければならない。



### 生産者を表示する織口文字

本場奄美大島紬協同組合に登録した生産者を表示する織口文字（図柄，記号等）を本場奄美大島紬協同組合の織口文字の内側に織り込む。



### 住所・氏名の表示

反物には生産者の氏名と登録された製織工及び締め工の氏名を記入した表示票を貼付する。

### 本場奄美大島紬

「本場奄美大島紬」とは、本場奄美大島紬協同組合員により原則として奄美群島内で生産された大島紬で、次の技術または技法により登録された織工が織った絺織物で

- (1) 絹100%である。
- (2) 先染め手織りである。
- (3) 平織りである。
- (4) 締め機で手作業により経絺及び緯絺を加工したもの。
- (5) 手機で経絺及び緯絺を絺合わせして織り上げたもの。

### 登録商標（地球印）



合格・不合格

検査済みの製品には特許庁に登録された団体商標を貼付し打ち抜きを行い、団体商標と布地にかけて合格品には合格印を、不合格品には不合格印を、定尺ものには定尺印を押捺する。

合格印章



検査員印章



定尺印章



不合格印章



本場奄美大島紬の規格

一反の長さ	12.34m (3丈2尺6寸)
一疋の長さ	24.39m (6丈4尺4寸)
一反の重さ	450g (120匁)
女物の幅	34.8cm (9寸2分)
男物の幅	35.2cm (9寸3分)



本場奄美大島紬協同組合に集まった製品

#### 検査標準

次のいずれにも該当しないものは合格とし、次の各号の一に該当するものは各号の標示に従い不合格とする。

- (1) 原料糸規格外
- (2) 不良原料糸
- (3) 箆規格外
- (4) 長さ不足
- (5) 幅不足
- (6) 量目不足
- (7) 地合不良
- (8) 規定外増量
- (9) 染色不良
- (10) 色むら
- (11) 染色工程不足

- (12) 緋不鮮明
- (13) 緋不揃い
- (14) 配列違い
- (15) 締めむら
- (16) 毛羽立ち
- (17) 筋引き
- (18) 縮み
- (19) 疵
- (20) 汚点
- (21) 緋糸抜け
- (22) 糸釣り
- (23) 汗落ち
- (24) その他、本場奄美大島紬として不適確と認められるもの。

〈本場奄美大島紬メーカー〉<sup>15)</sup>

名 称	所在地	電 話
越間絹織物(有)	名瀬市幸町7-22	0997-52-0289
平田絹織物(株)	名瀬市末広町6-13	0997-52-1208
(有)井上紬	名瀬市幸町15-8	0997-53-1357
(有)里島絹織物	名瀬市幸町23-14	0997-52-1394
有村絹織物(株)	名瀬市井根町1-5	0997-52-0002
(有)本田織物	名瀬市久里5-17	0997-53-8511
(有)大瀬絹織物	名瀬市安勝町8-1	0997-52-0005
(有)山口織物工場	名瀬市石橋町6-1	0997-52-0655
(有)門松絹織物	名瀬市久里町16-1	0997-52-1160
久保井紬織物(株)	名瀬市久里町18-14	0997-52-0251
川口織物(有)	名瀬市久里町14-10	0997-52-0943
(株)伊集院織物	名瀬市石橋町18-4	0997-52-5131
(有)原田紬工場	名瀬市石橋町17-12	0997-52-0786
押絹織物(有)	名瀬市小俣町6-1	0997-52-1136

(有)浜田絹織物	名瀬市小俣町12-5	0997-53-3558
(有)益村絹織物工場	名瀬市春日町8-25	0997-52-1467
田中絹織物(有)	名瀬市小浜町7-8	0997-52-0213
(有)紬の原田	名瀬市春日町6-18	0997-53-0504
東郷紬(有)	名瀬市小俣町24-7	0997-53-0433
(有)田中絹織物	名瀬市小俣町25-11	0997-52-1474
田畑絹織物(有)	名瀬市古田町22-22	0997-52-1080
(株)浦田織物	名瀬市真名津町4-53	0997-53-1058
(株)都成織物	名瀬市平田町2-11	0997-52-1095
山元絹織物(株)	名瀬市平田町28-33	0997-52-1838
重田絹織物(有)	名瀬市大熊612	0997-52-3785
原絹織物(株)	名瀬市鳩浜町260	0997-52-2857
川畑絹織物(有)	名瀬市長浜町27-16	0997-52-3095
(有)恵絹織物	名瀬市金久町5-4	0997-52-1161
(有)丸恵	名瀬市金久町5-4	0997-52-0460
森山絹織物(有)	名瀬市柳町12-11	0997-52-1677
河野絹織物(有)	名瀬市金久町10-3	0997-52-0556
(株)南絹織物	名瀬市小浜町22-2	0997-52-0381
(有)平田つむぎ	名瀬市伊津部町14-13	0997-52-0439
(有)平山絹織物	名瀬市伊津部町13-5	0997-52-0592
有島絹織物(有)	名瀬市港町21-7	0997-52-0229
(有)島納織機	名瀬市港町15-3	0997-52-0351
美紀大島(有)	名瀬市長浜町16-23	0997-53-6368
(有)前田絹織物	大島郡笠利町佐仁115	0997-63-8452

〈本場奄美大島紬産地ディーラー〉<sup>16)</sup>

氏名	電話
赤崎拓郎	0997-52-0786
麻井勝	0997-52-4577
厚カツエ	0997-52-4888

厚	ケイ子	0 9 9 7 - 5 2 - 1 4 6 2
有 島	広 海	0 9 9 7 - 5 3 - 3 3 3 2
池 島	隆 二	0 9 9 7 - 5 3 - 5 4 1 1
岩 切	妙 子	0 9 9 7 - 5 2 - 5 0 9 4
岩 山	光 仙	0 9 9 7 - 5 2 - 1 4 7 0
植 田	イ サ	0 9 9 7 - 5 2 - 6 2 5 4
圓	敏 磨	0 9 9 7 - 5 2 - 4 9 2 4
小 野	タ ズ	0 9 9 7 - 5 2 - 3 2 0 1
大 津	ヒサ子	0 9 9 7 - 5 2 - 3 0 3 5
岡	信一郎	0 9 9 7 - 5 4 - 1 2 3 6
岡 江	武一郎	0 9 9 7 - 5 2 - 4 4 1 9
岡 江	文 義	0 9 9 7 - 5 2 - 2 8 0 2
興	辰 雄	0 9 9 7 - 6 2 - 2 1 7 8
嘉 納	義 人	0 9 9 7 - 5 2 - 1 4 7 7
堅 山	清 二	0 9 9 7 - 5 2 - 5 7 7 7
川 口	道 子	0 9 9 7 - 5 2 - 5 6 2 3
川 畑	郁 雄	0 9 9 7 - 5 2 - 2 5 0 5
川 畑	磯 雄	0 9 9 7 - 5 2 - 2 5 7 5
川 畑	春 廣	0 9 9 7 - 5 3 - 1 8 7 6
川 畑	英 樹	0 9 9 7 - 5 2 - 0 0 3 0
菊 池	サ エ	0 9 9 7 - 5 2 - 5 2 6 6
久 保	フミ子	0 9 9 7 - 5 3 - 4 3 2 9
国 本	英 光	
隈 元	英一郎	0 9 9 7 - 5 3 - 7 7 6 2
佐 藤	義 量	0 9 9 7 - 5 2 - 1 5 8 2
里	ワカ子	0 9 9 7 - 5 2 - 2 2 4 6
重 田	忍	0 9 9 7 - 5 2 - 2 9 0 1
島 田	ヨシエ	0 9 9 7 - 8 3 - 3 7 8 6
白 畑	嘉 一	0 9 9 7 - 5 2 - 4 8 5 8
菅 野	信 一	0 9 9 7 - 5 2 - 2 7 9 1



住 博 子	0 9 9 7 - 5 2 - 5 6 2 3
住友栄山絹織物	0 9 9 7 - 5 2 - 6 2 1 9
積 良 一	0 9 9 7 - 6 3 - 9 0 3 0
蘇 畑 健 雄	0 9 9 7 - 5 2 - 1 2 6 5
田 川 盛 二	0 9 9 7 - 5 2 - 1 3 3 8
武 島 トヨ子	0 9 9 7 - 5 3 - 4 9 6 0
竹 川 忠 克	0 9 9 7 - 5 3 - 1 7 5 0
谷 崎 達 志	0 9 9 7 - 5 3 - 8 1 9 8
椿 克 郎	0 9 9 7 - 5 2 - 0 8 2 5
徳 永 定 良	0 9 9 7 - 5 2 - 9 7 2 1
徳 山 恵美子	0 9 9 7 - 5 2 - 4 0 2 7
富 勝 吉	0 9 9 7 - 5 2 - 3 7 3 4
中 村 忠 夫	0 9 9 7 - 6 3 - 2 1 3 5
中 村 重 次	0 9 9 7 - 5 2 - 2 5 7 2
中 村 利 信	0 9 9 7 - 5 4 - 0 0 7 8
中 元 魁	0 9 9 7 - 5 2 - 0 7 8 9
成田染織(株)	0 9 9 7 - 5 2 - 1 8 8 3
西 一 敏	0 9 9 7 - 5 3 - 4 5 9 7
西 ス エ	0 9 9 7 - 5 3 - 5 2 9 6
西 島 常 仁	0 9 9 7 - 5 2 - 1 4 1 4
西 村 公 一	0 9 9 7 - 5 3 - 7 3 5 6
野 崎 亦 雄	0 9 9 7 - 5 2 - 9 4 1 5
(有) 則 織 物	0 9 9 7 - 5 2 - 5 2 2 0
元 一 雄	0 9 9 7 - 5 3 - 1 1 3 3
治 山 強	0 9 9 7 - 5 2 - 1 8 1 8
原絹織物(株)	0 9 9 7 - 5 2 - 2 8 5 7
(有)はじめ商事	0 9 9 7 - 5 2 - 1 7 4 1
肥 後 利 一	
柗 田 勝 次	0 9 9 7 - 5 2 - 4 7 1 6
福 山 アイ子	0 9 9 7 - 5 2 - 2 4 7 6

藤村昭義	0997-52-1852
前田梅野	0997-52-5974
前田富子	0997-52-6584
前田昌男	0997-52-2344
牧一義	0997-52-0639
牧重信	0997-52-5150
益村栄二	0997-52-1467
美佐重信	0997-52-0387
水間イツ	0997-52-3630
水間輝利	0997-52-2700
みなみ紬	0997-53-1373
(有)元治絹織物	0997-52-0310
盛勝也	0997-54-1187
森実満	0997-52-1031
森田昭男	0997-52-5882
森本真一郎	0997-54-1611
森山栄子	
柳純郎	0997-52-4397
柳田剛	0997-52-8277
山口京子	0997-52-6594
山下義蔵	0997-52-1635
山田レイ子	0997-53-7365

#### 文献

- 1) 鹿児島県大島染織指導所, 大島紬製造ハンドブック (1978)
- 2) 鹿児島県大島紬技術指導センター資料 原寸大コピー
- 3) 同上
- 4) 同上
- 5) 徳永嘉美 復元作成
- 6) 鹿児島県大島染織指導所, 小柄試験見本原寸大 (1971)

- 7) 押川文隆 作成
- 8) 鹿児島県大島紬技術指導センター，大島紬研究報告抄録集（1982）
- 9) 奄美大島紬締加工協同組合資料から
- 10) 1995年7月調べ
- 11) 西 決造 作成
- 12) 西 決造 作成
- 13) (有)三木染料店，染色標本 大島紬用
- 14) 本場奄美大島紬協同組合，本場奄美大島紬検査業務規約
- 15) 鹿児島県「工場名鑑」（平成4年度版）から法人を抜粋
- 16) 本場奄美大島紬販売協同組合組合員名簿（1995年6月現在）から転載



